

## Rapport de mission de repérage des matériaux et produits contenant de l'amiante avant réalisation de travaux

Norme NF X 46-020 V .2017

17 Square P. Merimee - Logement 1 - ESC CL - R+4

77000 MELUN

**PHOTO NON DISPONIBLE**

## A \ INFORMATIONS GENERALES

### A.1 \ DESIGNATION DU BÂTIMENT

Nature du bâtiment :	LOGEMENTS COLLECTIFS	Adresse :	17 Square P. Merimee - Logement 1 - ESC CL - R+4 77000 MELUN
Date du permis de construire ou date de construction		Bâtiment :	
Etage :	R+4	Porte :	
Ref Cadastrale :	NC	Propriété de :	HABITAT 77-OPH DE SEINE ET MARNE 10 AVENUE CHARLES PEGUY 77000 MELUN

### A.2 \ DESIGNATION DU DONNEUR D'ORDRE

Nom :	HABITAT 77-OPH DE SEINE ET MARNE	Documents remis :	
Adresse :	10 AVENUE CHARLES PEGUY 77000 MELUN	Moyens mis à disposition :	

### A.3 \ EXECUTION DE LA MISSION

RAPPORT N° :	13LCL0401	Laboratoire d'Analyses :	ITGA
Repérage réalisé le :	07/01/2020	Adresse laboratoire :	3 RUE ARMAND HERPIN LACROIX - CS 46537 35065 RENNES CEDEX
Accompagnateur :		Numéro d'accréditation :	1-5967
Par :	Abdessamad RHENZOUR	Organisme d'assurance professionnelle :	AXA France
N° certificat :	DTI3342	Adresse assurance :	313 Terrasses de l'Arche 92727 NANTERRE CEDEX
Date d'obtention :	23/11/2017	N° de contrat d'assurance :	10158549604
Organisme certificateur	DEKRA 5 avenue Garlande - 92220 BAGNEUX	Date de validité :	31/12/2019

## B \ CACHET DU DIAGNOSTIQUEUR

**FAIT LE 15/01/2020**

Cabinet : SOCOTEC DIAGNOSTIC

Nom du responsable : **DELATRE Olivier**

Nom du diagnostiqueur : **Abdessamad RHENZOUR**



## C\ SOMMAIRE

### Table des matières

A \ INFORMATIONS GENERALES .....	2
A.1 \ DESIGNATION DU BÂTIMENT .....	2
A.2 \ DESIGNATION DU DONNEUR D'ORDRE .....	2
A.3 \ EXECUTION DE LA MISSION.....	2
B \ CACHET DU DIAGNOSTIQUEUR .....	2
C \ SOMMAIRE .....	3
D \ CONCLUSIONS .....	4
E \ PROGRAMME DE REPERAGE .....	4
F \ CONDITIONS DE REALISATION DU REPERAGE .....	7
G \ RAPPORTS PRECEDENTS.....	7
H \ RESULTATS DETAILLES DU REPERAGE .....	8
ANNEXE 1 – PHOTOS DES ELEMENTS AMIANTES ET/OU NON AMIANTES.....	23
ANNEXE 3 – PROCES VERBAUX D'ANALYSES.....	29
ATTESTATION(S).....	37
CERTIFICAT DE COMPETENCES .....	39

## D \ CONCLUSIONS

**Dans le cadre de la mission décrite en tête de rapport, il a été repéré des matériaux et produits contenant de l'amiante**

PIECE	ETAGE	ELEMENTS	DESRIPTIF LABORATOIRE	REPERAGE	Echantillon	METHODE	ETAT	RESULTAT
WC	R+4	Conduit	Peintures multiples en vrac non séparable + matériau compact gris en faible quantité	Conduits	13LCL0401P005	RESULTAT ANALYSE	BON ETAT	Amiante détecté (Chrysotile)
Salle d'eau	R+4	Conduit	Peintures multiples + matériau compact gris en faible quantité en vrac non séparable	Conduits	13LCL0401P006	RESULTAT ANALYSE	BON ETAT	Amiante détecté (Chrysotile)

JP : Jugement Personnel, ZPSO : Zone présentant des similitudes d'Ouvrage

### Liste des locaux non visités concernés par les travaux et justification

PIECE	ETAGE	STATUT DE VISITE
NEANT		

### Liste des éléments non inspectés et justification

PIECE	ETAGE	ELEMENTS	REPERAGE	RESULTAT
NEANT				

## E \ PROGRAMME DE REPERAGE

PIECES CONCERNEES	PERIMETRE DU REPERAGE	REPERAGE	TRAVAUX	ELEMENTS	Echantillonnage	REMARQUES PARTICULIERES
	LOGEMENTS COLLECTIFS		Selon BT			

HABITAT 77 - oph de seine et marne		PAGE N° 1
<b>NOM ET ADRESSE DE L'EXPÉDITEUR</b> HABITAT 77 - oph de seine et marne ANT. MELUN PORTE BRIE 10 AVENUE CHARLES PEGUY CS 90074 77002 MELUN CEDEX Tél : 01 64 14 11 11 Siret : 27770001900015		<b>BON DE TRAVAUX</b> 2019 28552  SOCOTEC DIAG (EXPERT HABITAT)  33 BIS BOULEVARD GAMBETTA 3EME ETAGE 78300 POISSY  Téléphone 0321734144
<b>Réf. fournisseur</b> F / 5149 <b>Marché n°</b> 2017 4473 1 <b>Provenance</b> <b>Objet</b> HONORAIRES	<b>SERVICE</b> SCE MELUN PORTE BRIE <b>ÉMETTEUR</b> BLEDE CYNTHIA	
<b>LOCALISATION</b>	<b>Programme</b> 13 MELUN - MONTAIGU <b>Tranche</b> 3 <b>Ensemble</b> R000 <b>Escalier</b> CL <b>Étage</b> 04 <b>Logement</b> 1 <b>Module</b> 13LCL0401 <b>Retrait des clés</b> CHEZ LE GARDIEN	
<b>ADRESSE</b> 17 SQUARE P. MERIMEE 77000 MELUN		

**DÉLAI D'EXÉCUTION**    3 JOURS      **PÉRIODE DU**    02-12-2019 **AU**    04-12-2019

ARTICLE	DÉSIGNATION	QUANTITÉ	PRIX UNITAIRE H.T.	TOTAL H.T.
AMI45	REPERAGE AMIANTE AVANT TRAVAUX - TVX D'ENTRETIENS OU RÉPARATIONS ENTRE 1 A	1,00	5,00	5,00
AMI73	ANALYSE EN LABORATOIRE - ANALYSE MET ANALYSE DE 1 A 10 PRELEVEMENTS ISSUS BLANCHIMENT COMPLET PLAFONDS MURS? FAIEN CE SDB CONTACTER GARDIEN 06 86 40 92 27	6,00	48,00	288,00
<b>TOTAL H.T.</b>				293,00
<b>H.T. ACTUALISE</b>				
<b>COEFFICIENT REGIONAL</b>				
<b>RABAIS</b>				
<b>TOTAL H.T.</b>				
<b>T.V.A.</b>	20,00 %			58,60
<b>TOTAL T.T.C.</b>				351,60

AFFECTATION BUDGÉTAIRE		CODES STRUCTURE ET SCHÉMA : ENTLOG			
CODE BUDGET	RUBRIQUE	INSTANCES	LIBELLÉ DU POSTE BUDGÉTAIRE		MONTANT T.T.C.
1 HONAMIA	A760	AME2	ME2	HONORAIRES DIAG AMIANTE	351,60

AFFECTATION ANALYTIQUE				
CODE BUDGET	RUBRIQUE	RÉFÉRENCES PATRIMOINE	RÉFÉRENCES OCCUPANT	MONTANT T.T.C.
1 HONAMIA	A760	13 3 R000 CL 13LCL0401	L 9932282	351,60

Voir en page 2 la suite du BON DE TRAVAUX 2019 28552

ORIGINAL À CONSERVER PAR LE DESTINATAIRE

<b>HABITAT 77 - oph de seine et marne</b>		PAGE N° 2
	<b>BON DE TRAVAUX</b>	2019 28552

	<b>Édité le</b> 29-11-2019
Le Service Émetteur	

<b>ACCUSÉ DE RÉCEPTION À RETOURNER AU RESPONSABLE D' ANTENNE DÈS LA FIN DE L'EXÉCUTION DES TRAVAUX</b>			
JE SOUSSIGNÉ		CERTIFIE QUE LES RÉPARATIONS FAISANT L'OBJET DU B.T. 2019 28552	
ONT BIEN ÉTÉ EFFECTUÉES PAR L'ENTREPRISE		LE	
HEURE D'ARRIVÉE :	SIGNATURE DU LOCATAIRE	SIGNATURE DU REPRÉSENTANT	POUR L'ENTREPRISE
HEURE DE DÉPART :			

ORIGINAL À CONSERVER PAR LE DESTINATAIRE

**ELEMENTS A SONDER OU A ANALYSER NON PRESENTS:**

## F \ CONDITIONS DE REALISATION DU REPERAGE

Le repérage amiante avant travaux, contient les informations sur la présence d'amiante dans les matériaux et produits du bâtiment afin d'informer les intervenants réalisant des activités ou interventions sur des matériaux et/ou équipements susceptibles de libérer des fibres d'amiante selon la liste citée dans le cadre E.

Il consiste à identifier et localiser, par inspections visuelles et investigations approfondies pouvant être destructives, l'ensemble des matériaux et produits contenant de l'amiante incorporés ou faisant indissociablement corps avec les locaux et les zones de l'immeuble objet des travaux.

Lorsque l'absence de marquages spécifiques ou de documents ne permet pas à l'opérateur de repérage d'attester de la présence ou de la non présence d'amiante dans les matériaux et produits, des prélèvements seront effectués afin de déterminer par analyse la présence ou non d'amiante.

Procédures de prélèvement :

Les prélèvements sur des matériaux ou produits susceptibles de contenir de l'amiante sont réalisés en vertu des dispositions du Code du Travail.

Le matériel de prélèvement est adapté à l'opération à réaliser afin de générer le minimum de poussières. Dans le cas où une émission de poussières est prévisible, le matériau ou produit est mouillé à l'eau à l'endroit du prélèvement (sauf risque électrique) et, si nécessaire, une protection est mise en place au sol ; de même, le point de prélèvement est stabilisé après l'opération (pulvérisation de vernis ou de laque, par exemple).

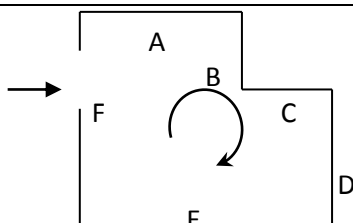
Pour chaque prélèvement, des outils propres et des gants à usage unique sont utilisés afin d'éliminer tout risque de contamination croisée. Dans tous les cas, les équipements de protection individuelle sont à usage unique.

L'accès à la zone à risque (sphère de 1 à 2 mètres autour du point de prélèvement) est interdit pendant l'opération. Si l'accompagnateur doit s'y tenir, il porte les mêmes équipements de protection individuelle que l'opérateur de repérage.

L'échantillon est immédiatement conditionné, après son prélèvement, dans un double emballage individuel étanche.

Les informations sur toutes les conditions existantes au moment du prélèvement susceptible d'influencer l'interprétation des résultats des analyses (environnement du matériau, contamination éventuelle, etc.) seront, le cas échéant, mentionnées dans la fiche d'identification et de cotation en annexe.

Sens du repérage pour évaluer un local :



## G \ RAPPORTS PRECEDENTS

Néant

## H \ RESULTATS DETAILES DU REPERAGE

LISTE DES LOCAUX / PARTIES D'IMMEUBLE VISITEES/NON VISITEES CONCERNEES PAR LES TRAVAUX ET JUSTIFICATION

PIECE	ETAGE	JUSTIFICATION	VISITE	TRAVAUX
Entrée	R+4		OUI	CONCERNEE
Placard 1	R+4		OUI	CONCERNEE
Cuisine	R+4		OUI	CONCERNEE
Chambre 2	R+4		OUI	CONCERNEE
Débarras	R+4		OUI	CONCERNEE
Chambre 1	R+4		OUI	CONCERNEE
Gaine technique 1	R+4		OUI	CONCERNEE
Séjour / Salon	R+4		OUI	CONCERNEE
Dégagement	R+4		OUI	CONCERNEE
WC	R+4		OUI	CONCERNEE
Gaine technique 2	R+4		OUI	CONCERNEE
Salle d'eau	R+4		OUI	CONCERNEE
Cellier	R+4		OUI	CONCERNEE
Balcon	R+4		OUI	CONCERNEE

### DESCRIPTION DES REVETEMENTS EN PLACE AU JOUR DE LA VISITE

PIECE	ETAG E	MUR 1	MUR2	MUR3	MUR 4	PLANCHE R BAS	PLANCHE R HAUT	PORTE S	FENETRE 1	FENETRE 2
Entrée	R+4	Plaque de plâtre	Béton			Sol souple	Enduit			
Placard 1	R+4	Béton	Plaque de plâtre			Sol souple	Enduit			
Cuisine	R+4	Brique / Enduit	Béton périphérique	Béton	Plaque de plâtre	Sol souple	Enduit			
Chambre 2	R+4	Béton	Béton périphérique	Plaque de plâtre		Sol souple	Enduit			
Débarras	R+4	Plaque de plâtre	Béton			Sol souple	Enduit			
Chambre 1	R+4	Béton	Béton périphérique	Plaque de plâtre		Sol souple	Enduit			
Gaine technique 1	R+4									
Séjour / Salon	R+4	Plaque de plâtre	Béton	Béton périphérique		Sol souple	Enduit			
Dégagement	R+4	Plaque de plâtre	Béton			Sol souple	Enduit			



PIECE	ETAG E	MUR 1	MUR2	MUR3	MUR 4	PLANCHE R BAS	PLANCHE R HAUT	PORTE S	FENETRE 1	FENETRE 2
WC	R+4	Béton	Brique / Enduit	Plaque de plâtre		Carrelage	Enduit			
Gaine technique 2	R+4									
Salle d'eau	R+4	Béton	Brique / Enduit	Plaque de plâtre		Carrelage	Enduit			
Cellier	R+4	Béton	Béton périphériqu e	Brique / Enduit		Sol souple	Peinture			
Balcon	R+4									

**LA LISTE DES MATERIAUX OU PRODUITS CONTENANT DE L'AMIANTE, SUR ZONE DE SIMILITUDE D'OUVRAGE ET SUR JUGEMENT PERSONNEL**

PIECE	ETAGE	ELEMENTS	DESCRIPTIF LABORATOIRE	Echantillon	REPERAGE	ETAT	RESULTAT	METHODE
NEANT								

JP : Jugement Personnel, ZPSO : Zone présentant des similitudes d'Ouvrage

**LA LISTE DES MATERIAUX OU PRODUITS CONTENANT DE L'AMIANTE, APRES ANALYSE**

PIECE	ETAGE	ELEMENTS	DESCRIPTIF LABORATOIRE	Echantillon	REPERAGE	ETAT	RESULTAT
WC	R+4	Conduit	Peintures multiples en vrac non séparable + matériau compact gris en faible quantité	13LCL0401P005	Conduits	BON ETAT	Amiante détecté (Chrysotile)
Salle d'eau	R+4	Conduit	Peintures multiples + matériau compact gris en faible quantité en vrac non séparable	13LCL0401P006	Conduits	BON ETAT	Amiante détecté (Chrysotile)

JP : Jugement Personnel, ZPSO : Zone présentant des similitudes d'Ouvrage

**LA LISTE DES MATERIAUX SUSCEPTIBLES DE CONTENIR DE L'AMIANTE, MAIS N'EN CONTENANT PAS.**

PIECE	ETAG E	ELEMENT S	DESCRIPTIF LABORATOIR E	Echantillon	REPERAG E	ETAT	RESULTAT	METHOD E
-------	-----------	--------------	-------------------------------	-------------	--------------	------	----------	-------------

PIECE	ETAGE	ELEMENTS	DESRIPTIF LABORATOIRE	Echantillon	REPERAGE	ETAT	RESULTAT	METHODE
Cuisine	R+4	Enduit / Peinture	Peintures multiples avec couche en toile + enduit plâtreux blanc en vrac non séparable + matériau gris en vrac non séparable	13LCL0401P001	Mur A	DEGRADATION PARTIELLE	Amiante non détecté	RESULTAT ANALYSE
Cellier	R+4	Enduit / Peinture	Peintures multiples avec couche en toile + enduit plâtreux blanc en vrac non séparable + matériau gris en vrac non séparable	13LCL0401P001	Mur C	DEGRADATION PARTIELLE	Amiante non détecté	ZPSO
Cellier	R+4	Enduit / Peinture	Peintures multiples avec couche en toile + enduit plâtreux blanc en vrac non séparable + matériau gris en vrac non séparable	13LCL0401P001	Mur D	DEGRADATION PARTIELLE	Amiante non détecté	ZPSO
Cuisine	R+4	Enduit / Peinture	Peintures multiples avec couche en toile + enduit plâtreux blanc en vrac non séparable + matériau gris en vrac non séparable	13LCL0401P001	Mur A	DEGRADATION PARTIELLE	Amiante non détecté	ZPSO
Salle d'eau	R+4	Enduit / Peinture	Peintures multiples avec couche en toile + enduit plâtreux blanc en vrac non séparable + matériau gris en vrac non séparable	13LCL0401P001	Mur B	DEGRADATION PARTIELLE	Amiante non détecté	ZPSO

PIECE	ETAGE	ELEMENTS	DESCRIPTIF LABORATOIRE	Echantillon	REPERAGE	ETAT	RESULTAT	METHODE
Salle d'eau	R+4	Enduit / Peinture	Peintures multiples avec couche en toile + enduit plâtreux blanc en vrac non séparable + matériau gris en vrac non séparable	13LCL0401P001	Mur C	DEGRADATION PARTIELLE	Amiante non détecté	ZPSO
WC	R+4	Enduit / Peinture	Peintures multiples avec couche en toile + enduit plâtreux blanc en vrac non séparable + matériau gris en vrac non séparable	13LCL0401P001	Mur B	DEGRADATION PARTIELLE	Amiante non détecté	ZPSO
Débarras	R+4	Enduit / Peinture plaque de plâtre	Peinture + matériau plâtreux blanc non séparable + papier non séparable + matériau plâtreux blanc avec couche cartonnée non séparable	13LCL0401P002	Mur D	DEGRADATION PARTIELLE	Amiante non détecté	RESULTAT ANALYSE
Chambre 1	R+4	Enduit / Peinture plaque de plâtre	Peinture + matériau plâtreux blanc non séparable + papier non séparable + matériau plâtreux blanc avec couche cartonnée non séparable	13LCL0401P002	Mur D	DEGRADATION PARTIELLE	Amiante non détecté	ZPSO

PIECE	ETAGE	ELEMENTS	DESCRIPTIF LABORATOIRE	Echantillon	REPERAGE	ETAT	RESULTAT	METHODE
Chambre 1	R+4	Enduit / Peinture plaque de plâtre	Peinture + matériau plâtreux blanc non séparable + papier non séparable + matériau plâtreux blanc avec couche cartonnée non séparable	13LCL0401P002	Mur E	DEGRADATION PARTIELLE	Amiante non détecté	ZPSO
Chambre 1	R+4	Enduit / Peinture plaque de plâtre	Peinture + matériau plâtreux blanc non séparable + papier non séparable + matériau plâtreux blanc avec couche cartonnée non séparable	13LCL0401P002	Mur F	DEGRADATION PARTIELLE	Amiante non détecté	ZPSO
Chambre 2	R+4	Enduit / Peinture plaque de plâtre	Peinture + matériau plâtreux blanc non séparable + papier non séparable + matériau plâtreux blanc avec couche cartonnée non séparable	13LCL0401P002	Mur D	DEGRADATION PARTIELLE	Amiante non détecté	ZPSO
Cuisine	R+4	Enduit / Peinture plaque de plâtre	Peinture + matériau plâtreux blanc non séparable + papier non séparable + matériau plâtreux blanc avec couche cartonnée non séparable	13LCL0401P002	Mur D	DEGRADATION PARTIELLE	Amiante non détecté	ZPSO

PIECE	ETAGE	ELEMENTS	DESCRIPTIF LABORATOIRE	Echantillon	REPERAGE	ETAT	RESULTAT	METHODE
Débarras	R+4	Enduit / Peinture plaque de plâtre	Peinture + matériau plâtreux blanc non séparable + papier non séparable + matériau plâtreux blanc avec couche cartonnée non séparable	13LCL0401P002	Mur A	DEGRADATION PARTIELLE	Amiante non détecté	ZPSO
Débarras	R+4	Enduit / Peinture plaque de plâtre	Peinture + matériau plâtreux blanc non séparable + papier non séparable + matériau plâtreux blanc avec couche cartonnée non séparable	13LCL0401P002	Mur C	DEGRADATION PARTIELLE	Amiante non détecté	ZPSO
Débarras	R+4	Enduit / Peinture plaque de plâtre	Peinture + matériau plâtreux blanc non séparable + papier non séparable + matériau plâtreux blanc avec couche cartonnée non séparable	13LCL0401P002	Mur D	DEGRADATION PARTIELLE	Amiante non détecté	ZPSO
Dégagement	R+4	Enduit / Peinture plaque de plâtre	Peinture + matériau plâtreux blanc non séparable + papier non séparable + matériau plâtreux blanc avec couche cartonnée non séparable	13LCL0401P002	Mur A	DEGRADATION PARTIELLE	Amiante non détecté	ZPSO

PIECE	ETAGE	ELEMENTS	DESCRIPTIF LABORATOIRE	Echantillon	REPERAGE	ETAT	RESULTAT	METHODE
Dégagement	R+4	Enduit / Peinture plaque de plâtre	Peinture + matériau plâtreux blanc non séparable + papier non séparable + matériau plâtreux blanc avec couche cartonnée non séparable	13LCL0401P002	Mur B	DEGRADATION PARTIELLE	Amiante non détecté	ZPSO
Dégagement	R+4	Enduit / Peinture plaque de plâtre	Peinture + matériau plâtreux blanc non séparable + papier non séparable + matériau plâtreux blanc avec couche cartonnée non séparable	13LCL0401P002	Mur C	DEGRADATION PARTIELLE	Amiante non détecté	ZPSO
Dégagement	R+4	Enduit / Peinture plaque de plâtre	Peinture + matériau plâtreux blanc non séparable + papier non séparable + matériau plâtreux blanc avec couche cartonnée non séparable	13LCL0401P002	Mur E	DEGRADATION PARTIELLE	Amiante non détecté	ZPSO
Dégagement	R+4	Enduit / Peinture plaque de plâtre	Peinture + matériau plâtreux blanc non séparable + papier non séparable + matériau plâtreux blanc avec couche cartonnée non séparable	13LCL0401P002	Mur F	DEGRADATION PARTIELLE	Amiante non détecté	ZPSO

PIECE	ETAGE	ELEMENTS	DESCRIPTIF LABORATOIRE	Echantillon	REPERAGE	ETAT	RESULTAT	METHODE
Dégagement	R+4	Enduit / Peinture plaque de plâtre	Peinture + matériau plâtreux blanc non séparable + papier non séparable + matériau plâtreux blanc avec couche cartonnée non séparable	13LCL0401P002	Mur G	DEGRADATION PARTIELLE	Amiante non détecté	ZPSO
Dégagement	R+4	Enduit / Peinture plaque de plâtre	Peinture + matériau plâtreux blanc non séparable + papier non séparable + matériau plâtreux blanc avec couche cartonnée non séparable	13LCL0401P002	Mur H	DEGRADATION PARTIELLE	Amiante non détecté	ZPSO
Entrée	R+4	Enduit / Peinture plaque de plâtre	Peinture + matériau plâtreux blanc non séparable + papier non séparable + matériau plâtreux blanc avec couche cartonnée non séparable	13LCL0401P002	Mur A	DEGRADATION PARTIELLE	Amiante non détecté	ZPSO
Entrée	R+4	Enduit / Peinture plaque de plâtre	Peinture + matériau plâtreux blanc non séparable + papier non séparable + matériau plâtreux blanc avec couche cartonnée non séparable	13LCL0401P002	Mur B	DEGRADATION PARTIELLE	Amiante non détecté	ZPSO

PIECE	ETAGE	ELEMENTS	DESCRIPTIF LABORATOIRE	Echantillon	REPERAGE	ETAT	RESULTAT	METHODE
Entrée	R+4	Enduit / Peinture plaque de plâtre	Peinture + matériau plâtreux blanc non séparable + papier non séparable + matériau plâtreux blanc avec couche cartonnée non séparable	13LCL0401P002	Mur C	DEGRADATION PARTIELLE	Amiante non détecté	ZPSO
Placard 1	R+4	Enduit / Peinture plaque de plâtre	Peinture + matériau plâtreux blanc non séparable + papier non séparable + matériau plâtreux blanc avec couche cartonnée non séparable	13LCL0401P002	Mur B	DEGRADATION PARTIELLE	Amiante non détecté	ZPSO
Placard 1	R+4	Enduit / Peinture plaque de plâtre	Peinture + matériau plâtreux blanc non séparable + papier non séparable + matériau plâtreux blanc avec couche cartonnée non séparable	13LCL0401P002	Mur C	DEGRADATION PARTIELLE	Amiante non détecté	ZPSO
Placard 1	R+4	Enduit / Peinture plaque de plâtre	Peinture + matériau plâtreux blanc non séparable + papier non séparable + matériau plâtreux blanc avec couche cartonnée non séparable	13LCL0401P002	Mur D	DEGRADATION PARTIELLE	Amiante non détecté	ZPSO



PIECE	ETAGE	ELEMENTS	DESCRIPTIF LABORATOIRE	Echantillon	REPERAGE	ETAT	RESULTAT	METHODE
Salle d'eau	R+4	Enduit / Peinture plaque de plâtre	Peinture + matériau plâtreux blanc non séparable + papier non séparable + matériau plâtreux blanc avec couche cartonnée non séparable	13LCL0401P002	Mur F	DEGRADATION PARTIELLE	Amiante non détecté	ZPSO
Séjour / Salon	R+4	Enduit / Peinture plaque de plâtre	Peinture + matériau plâtreux blanc non séparable + papier non séparable + matériau plâtreux blanc avec couche cartonnée non séparable	13LCL0401P002	Mur A	DEGRADATION PARTIELLE	Amiante non détecté	ZPSO
Séjour / Salon	R+4	Enduit / Peinture plaque de plâtre	Peinture + matériau plâtreux blanc non séparable + papier non séparable + matériau plâtreux blanc avec couche cartonnée non séparable	13LCL0401P002	Mur B	DEGRADATION PARTIELLE	Amiante non détecté	ZPSO
Séjour / Salon	R+4	Enduit / Peinture plaque de plâtre	Peinture + matériau plâtreux blanc non séparable + papier non séparable + matériau plâtreux blanc avec couche cartonnée non séparable	13LCL0401P002	Mur F	DEGRADATION PARTIELLE	Amiante non détecté	ZPSO

PIECE	ETAGE	ELEMENTS	DESCRIPTIF LABORATOIRE	Echantillon	REPERAGE	ETAT	RESULTAT	METHODE
WC	R+4	Enduit / Peinture plaque de plâtre	Peinture + matériau plâtreux blanc non séparable + papier non séparable + matériau plâtreux blanc avec couche cartonnée non séparable	13LCL0401P00 2	Mur C	DEGRADATION PARTIELLE	Amiante non détecté	ZPSO
WC	R+4	Enduit / Peinture plaque de plâtre	Peinture + matériau plâtreux blanc non séparable + papier non séparable + matériau plâtreux blanc avec couche cartonnée non séparable	13LCL0401P00 2	Mur D	DEGRADATION PARTIELLE	Amiante non détecté	ZPSO
Chambre 2	R+4	Enduit / Peinture béton	Peintures multiples + enduit plâtreux blanc en vrac non séparable	13LCL0401P00 3	Mur A	DEGRADATION PARTIELLE	Amiante non détecté	RESULTAT ANALYSE
Cellier	R+4	Enduit / Peinture béton	Peintures multiples + enduit plâtreux blanc en vrac non séparable	13LCL0401P00 3	Mur A	DEGRADATION PARTIELLE	Amiante non détecté	ZPSO
Chambre 1	R+4	Enduit / Peinture béton	Peintures multiples + enduit plâtreux blanc en vrac non séparable	13LCL0401P00 3	Mur A	DEGRADATION PARTIELLE	Amiante non détecté	ZPSO
Chambre 1	R+4	Enduit / Peinture béton	Peintures multiples + enduit plâtreux blanc en vrac non séparable	13LCL0401P00 3	Mur C	DEGRADATION PARTIELLE	Amiante non détecté	ZPSO

PIECE	ETAGE	ELEMENTS	DESCRIPTIF LABORATOIRE	Echantillon	REPERAGE	ETAT	RESULTAT	METHODE
Chambre 2	R+4	Enduit / Peinture béton	Peintures multiples + enduit plâtreux blanc en vrac non séparable	13LCL0401P003	Mur C	DEGRADATION PARTIELLE	Amiante non détecté	ZPSO
Cuisine	R+4	Enduit / Peinture béton	Peintures multiples + enduit plâtreux blanc en vrac non séparable	13LCL0401P003	Mur C	DEGRADATION PARTIELLE	Amiante non détecté	ZPSO
Débarras	R+4	Enduit / Peinture béton	Peintures multiples + enduit plâtreux blanc en vrac non séparable	13LCL0401P003	Mur B	DEGRADATION PARTIELLE	Amiante non détecté	ZPSO
Dégagement	R+4	Enduit / Peinture béton	Peintures multiples + enduit plâtreux blanc en vrac non séparable	13LCL0401P003	Mur D	DEGRADATION PARTIELLE	Amiante non détecté	ZPSO
Placard 1	R+4	Enduit / Peinture béton	Peintures multiples + enduit plâtreux blanc en vrac non séparable	13LCL0401P003	Mur A	DEGRADATION PARTIELLE	Amiante non détecté	ZPSO
Salle d'eau	R+4	Enduit / Peinture béton	Peintures multiples + enduit plâtreux blanc en vrac non séparable	13LCL0401P003	Mur A	DEGRADATION PARTIELLE	Amiante non détecté	ZPSO
Salle d'eau	R+4	Enduit / Peinture béton	Peintures multiples + enduit plâtreux blanc en vrac non séparable	13LCL0401P003	Mur D	DEGRADATION PARTIELLE	Amiante non détecté	ZPSO
Salle d'eau	R+4	Enduit / Peinture béton	Peintures multiples + enduit plâtreux blanc en vrac non séparable	13LCL0401P003	Mur E	DEGRADATION PARTIELLE	Amiante non détecté	ZPSO

PIECE	ETAGE	ELEMENTS	DESCRIPTIF LABORATOIRE	Echantillon	REPERAGE	ETAT	RESULTAT	METHODE
Séjour / Salon	R+4	Enduit / Peinture béton	Peintures multiples + enduit plâtreux blanc en vrac non séparable	13LCL0401P003	Mur E	DEGRADATION PARTIELLE	Amiante non détecté	ZPSO
WC	R+4	Enduit / Peinture béton	Peintures multiples + enduit plâtreux blanc en vrac non séparable	13LCL0401P003	Mur A	DEGRADATION PARTIELLE	Amiante non détecté	ZPSO
Chambre 1	R+4	Enduit / Peinture béton	Peintures multiples + carton non séparable + enduit compact gris en vrac non séparable	13LCL0401P004	Mur B	DEGRADATION PARTIELLE	Amiante non détecté	RESULTAT ANALYSE
Cellier	R+4	Enduit / Peinture béton	Peintures multiples + carton non séparable + enduit compact gris en vrac non séparable	13LCL0401P004	Mur B	DEGRADATION PARTIELLE	Amiante non détecté	ZPSO
Chambre 2	R+4	Enduit / Peinture béton	Peintures multiples + carton non séparable + enduit compact gris en vrac non séparable	13LCL0401P004	Mur B	DEGRADATION PARTIELLE	Amiante non détecté	ZPSO
Cuisine	R+4	Enduit / Peinture béton	Peintures multiples + carton non séparable + enduit compact gris en vrac non séparable	13LCL0401P004	Mur B	DEGRADATION PARTIELLE	Amiante non détecté	ZPSO

PIECE	ETAG E	ELEMENT S	DESCRIPTIF LABORATOIR E	Echantillon	REPERAG E	ETAT	RESULTAT	METHOD E
Séjour / Salon	R+4	Enduit / Peinture béton	Peintures multiples + carton non séparable + enduit compact gris en vrac non séparable	13LCL0401P00 4	Mur D	DEGRADATIO N PARTIELLE	Amiante non détecté	ZPSO
Salle d'eau	R+4	Faïence 1	Carrelage	13LCL0401P00 7	Mur C	DEGRADATIO N PARTIELLE	Fr2:Amiant e non détecté	RESULTAT ANALYSE
Salle d'eau	R+4	Faïence 1	Colle blanche	13LCL0401P00 7	Mur C	DEGRADATIO N PARTIELLE	Fr3:Amiant e non détecté	RESULTAT ANALYSE
Salle d'eau	R+4	Faïence 1	Joint cassant	13LCL0401P00 7	Mur C	DEGRADATIO N PARTIELLE	Fr4:Amiant e non détecté	RESULTAT ANALYSE
Salle d'eau	R+4	Faïence 1	Peinture	13LCL0401P00 7	Mur C	DEGRADATIO N PARTIELLE	Fr1:Amiant e non détecté	RESULTAT ANALYSE
Salle d'eau	R+4	Faïence 1	Colle blanche	13LCL0401P00 7	Mur D	DEGRADATIO N PARTIELLE	Fr3:Amiant e non détecté	ZPSO
Salle d'eau	R+4	Faïence 1	Joint cassant	13LCL0401P00 7	Mur D	DEGRADATIO N PARTIELLE	Fr4:Amiant e non détecté	ZPSO
Salle d'eau	R+4	Faïence 1	Peinture	13LCL0401P00 7	Mur D	DEGRADATIO N PARTIELLE	Fr1:Amiant e non détecté	ZPSO
Salle d'eau	R+4	Faïence 1	Carrelage	13LCL0401P00 7	Mur D	DEGRADATIO N PARTIELLE	Fr2:Amiant e non détecté	ZPSO
Salle d'eau	R+4	Enduit / Peinture béton	Peintures multiples avec couche en toile	13LCL0401P00 8	Plafond	DEGRADATIO N PARTIELLE	Amiante non détecté	RESULTAT ANALYSE
Chambre 1	R+4	Enduit / Peinture béton	Peintures multiples avec couche en toile	13LCL0401P00 8	Plafond	DEGRADATIO N PARTIELLE	Amiante non détecté	ZPSO
Chambre 2	R+4	Enduit / Peinture béton	Peintures multiples avec couche en toile	13LCL0401P00 8	Plafond	DEGRADATIO N PARTIELLE	Amiante non détecté	ZPSO
Cuisine	R+4	Enduit / Peinture béton	Peintures multiples avec couche en toile	13LCL0401P00 8	Plafond	DEGRADATIO N PARTIELLE	Amiante non détecté	ZPSO

PIECE	ETAGE	ELEMENTS	DESCRIPTIF LABORATOIRE	Echantillon	REPERAGE	ETAT	RESULTAT	METHODE
Débarras	R+4	Enduit / Peinture béton	Peintures multiples avec couche en toile	13LCL0401P008	Plafond	DEGRADATION PARTIELLE	Amiante non détecté	ZPSO
Dégagement	R+4	Enduit / Peinture béton	Peintures multiples avec couche en toile	13LCL0401P008	Plafond	DEGRADATION PARTIELLE	Amiante non détecté	ZPSO
Entrée	R+4	Enduit / Peinture béton	Peintures multiples avec couche en toile	13LCL0401P008	Plafond	DEGRADATION PARTIELLE	Amiante non détecté	ZPSO
Placard 1	R+4	Enduit / Peinture béton	Peintures multiples avec couche en toile	13LCL0401P008	Plafond	DEGRADATION PARTIELLE	Amiante non détecté	ZPSO
Séjour / Salon	R+4	Enduit / Peinture béton	Peintures multiples avec couche en toile	13LCL0401P008	Plafond	DEGRADATION PARTIELLE	Amiante non détecté	ZPSO
WC	R+4	Enduit / Peinture béton	Peintures multiples avec couche en toile	13LCL0401P008	Plafond	DEGRADATION PARTIELLE	Amiante non détecté	ZPSO

JP : Jugement Personnel, ZPSO : Zone présentant des similitudes d'Ouvrage

## ANNEXE 1 – PHOTOS DES ELEMENTS AMIANTES ET/OU NON AMIANTES

PRELEVEMENT : 13LCL0401P001			
NOM DU CLIENT	NUMERO DU DOSSIER	PIECE OU LOCAL	
HABITAT 77-OPH DE SEINE ET MARNE	13LCL0401 07/01/2020	Cuisine (R+4)	
ELEMENT	DESCRIPTIF DU LABORATOIRE	DATE DE PRELEVEMENT	NOM DE L'OPERATEUR
Enduit / Peinture	Peintures multiples avec couche en toile + enduit plâtreux blanc en vrac non séparable + matériau gris en vrac non séparable	07/01/2020	RHENZOUR Abdessamad
LOCALISATION		RESULTAT	
Mur A		Amiante non détecté	
EMPLACEMENT			
			

PRELEVEMENT : 13LCL0401P002			
NOM DU CLIENT	NUMERO DU DOSSIER	PIECE OU LOCAL	
HABITAT 77-OPH DE SEINE ET MARNE	13LCL0401 07/01/2020	Débarras (R+4)	
ELEMENT	DESCRIPTIF DU LABORATOIRE	DATE DE PRELEVEMENT	NOM DE L'OPERATEUR
Enduit / Peinture plaque de plâtre	Peinture + matériau plâtreux blanc non séparable + papier non séparable + matériau plâtreux blanc avec couche cartonnée non séparable	07/01/2020	RHENZOUR Abdessamad
LOCALISATION		RESULTAT	
Mur D		Amiante non détecté	
EMPLACEMENT			
			

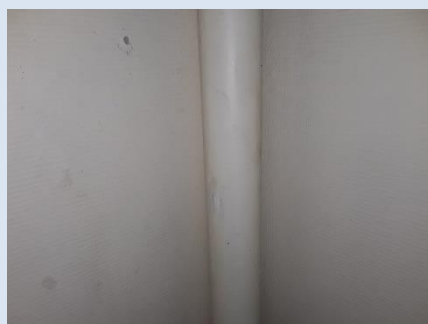
PRELEVEMENT : 13LCL0401P003			
NOM DU CLIENT	NUMERO DU DOSSIER	PIECE OU LOCAL	
HABITAT 77-OPH DE SEINE ET MARNE	13LCL0401 07/01/2020	Chambre 2 (R+4)	
ELEMENT	DESCRIPTIF DU LABORATOIRE	DATE DE PRELEVEMENT	NOM DE L'OPERATEUR
Enduit / Peinture béton	Peintures multiples + enduit plâtreux blanc en vrac non séparable	07/01/2020	RHENZOUR Abdessamad
LOCALISATION		RESULTAT	
Mur A		Amiante non détecté	
EMPLACEMENT			
			



PRELEVEMENT : 13LCL0401P004			
NOM DU CLIENT	NUMERO DU DOSSIER	PIECE OU LOCAL	
HABITAT 77-OPH DE SEINE ET MARNE	13LCL0401 07/01/2020	Chambre 1 (R+4)	
ELEMENT	DESCRIPTIF DU LABORATOIRE	DATE DE PRELEVEMENT	NOM DE L'OPERATEUR
Enduit / Peinture béton	Peintures multiples + carton non séparable + enduit compact gris en vrac non séparable	07/01/2020	RHENZOUR Abdessamad
LOCALISATION		RESULTAT	
Mur B		Amiante non détecté	
EMPLACEMENT			



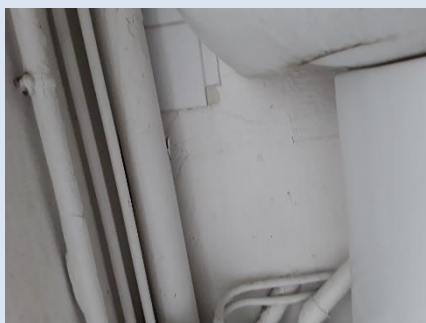
PRELEVEMENT : 13LCL0401P005			
NOM DU CLIENT	NUMERO DU DOSSIER	PIECE OU LOCAL	
HABITAT 77-OPH DE SEINE ET MARNE	13LCL0401 07/01/2020	WC (R+4)	
ELEMENT	DESCRIPTIF DU LABORATOIRE	DATE DE PRELEVEMENT	NOM DE L'OPERATEUR
Conduit	Peintures multiples en vrac non séparable + matériau compact gris en faible quantité	07/01/2020	RHENZOUR Abdessamad
LOCALISATION		RESULTAT	
Conduits		Amiante détecté (Chrysotile)	
EMPLACEMENT			



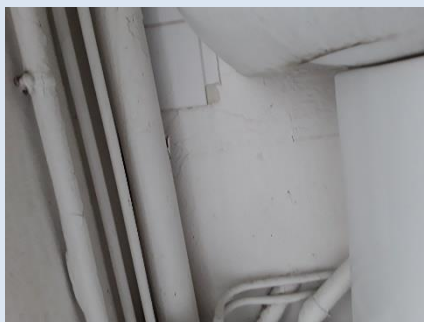
PRELEVEMENT : 13LCL0401P006			
NOM DU CLIENT	NUMERO DU DOSSIER	PIECE OU LOCAL	
HABITAT 77-OPH DE SEINE ET MARNE	13LCL0401 07/01/2020	Salle d'eau (R+4)	
ELEMENT	DESCRIPTIF DU LABORATOIRE	DATE DE PRELEVEMENT	NOM DE L'OPERATEUR
Conduit	Peintures multiples + matériau compact gris en faible quantité en vrac non séparable	07/01/2020	RHENZOUR Abdessamad
LOCALISATION		RESULTAT	
Conduits		Amiante détecté (Chrysotile)	
EMPLACEMENT			



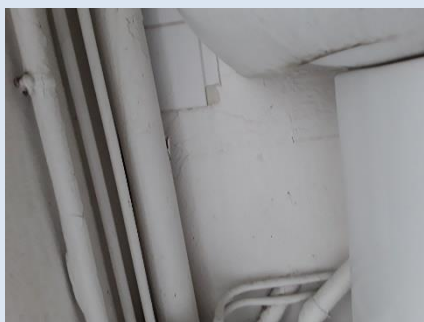
PRELEVEMENT : 13LCL0401P007			
NOM DU CLIENT	NUMERO DU DOSSIER	PIECE OU LOCAL	
HABITAT 77-OPH DE SEINE ET MARNE	13LCL0401 07/01/2020	Salle d'eau (R+4)	
ELEMENT	DESCRIPTIF DU LABORATOIRE	DATE DE PRELEVEMENT	NOM DE L'OPERATEUR
Faïence 1	Peinture	07/01/2020	RHENZOUR Abdessamad
LOCALISATION		RESULTAT	
Mur C		Fr1:Amiante non détecté	
EMPLACEMENT			



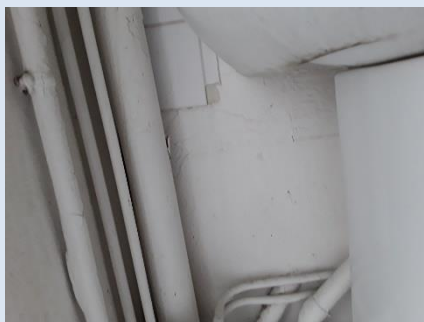
PRELEVEMENT : 13LCL0401P007			
NOM DU CLIENT	NUMERO DU DOSSIER	PIECE OU LOCAL	
HABITAT 77-OPH DE SEINE ET MARNE	13LCL0401 07/01/2020	Salle d'eau (R+4)	
ELEMENT	DESCRIPTIF DU LABORATOIRE	DATE DE PRELEVEMENT	NOM DE L'OPERATEUR
Faïence 1	Carrelage	07/01/2020	RHENZOUR Abdessamad
LOCALISATION		RESULTAT	
Mur C		Fr2:Amiante non détecté	

**EMPLACEMENT**


PRELEVEMENT : 13LCL0401P007			
NOM DU CLIENT	NUMERO DU DOSSIER	PIECE OU LOCAL	
HABITAT 77-OPH DE SEINE ET MARNE	13LCL0401 07/01/2020	Salle d'eau (R+4)	
ELEMENT	DESCRIPTIF DU LABORATOIRE	DATE DE PRELEVEMENT	NOM DE L'OPERATEUR
Faïence 1	Colle blanche	07/01/2020	RHENZOUR Abdessamad
LOCALISATION		RESULTAT	
Mur C		Fr3:Amiante non détecté	

**EMPLACEMENT**


PRELEVEMENT : 13LCL0401P007			
NOM DU CLIENT	NUMERO DU DOSSIER	PIECE OU LOCAL	
HABITAT 77-OPH DE SEINE ET MARNE	13LCL0401 07/01/2020	Salle d'eau (R+4)	
ELEMENT	DESCRIPTIF DU LABORATOIRE	DATE DE PRELEVEMENT	NOM DE L'OPERATEUR
Faïence 1	Joint cassant	07/01/2020	RHENZOUR Abdessamad
LOCALISATION		RESULTAT	
Mur C		Fr4:Amiante non détecté	

**EMPLACEMENT**


PRELEVEMENT : 13LCL0401P008			
NOM DU CLIENT	NUMERO DU DOSSIER	PIECE OU LOCAL	
HABITAT 77-OPH DE SEINE ET MARNE	13LCL0401 07/01/2020	Salle d'eau (R+4)	
ELEMENT	DESCRIPTIF DU LABORATOIRE	DATE DE PRELEVEMENT	NOM DE L'OPERATEUR
Enduit / Peinture béton	Peintures multiples avec couche en toile	07/01/2020	RHENZOUR Abdessamad
LOCALISATION		RESULTAT	
Plafond		Amiante non détecté	

**EMPLACEMENT**


## ANNEXE 3 – PROCES VERBAUX D'ANALYSES



Parc Edonia - Bât. R - Rue de la Terre Adélie - CS n° 66862  
 35768 SAINT-GREGOIRE CEDEX  
 Tél : 02.99.35.41.41  
 Fax : 02.99.35.41.42  
 www.itga.fr



L'accréditation du COFRAC atteste de la compétence des laboratoires pour les seuls essais couverts par l'accréditation qui sont identifiés par le symbole ▶

### RAPPORT D'ESSAI N° IT072001-18262 EN DATE DU 15/01/2020 RECHERCHE ET IDENTIFICATION D'AMIANTE SUR UN PRELEVEMENT DE MATERIAU

Ce rapport d'essai ne concerne que les échantillons soumis à l'analyse tels qu'ils ont été reçus au laboratoire.

#### Client :

SOCOTEC DIAGNOSTIC - AGENCE VILLEPINTE  
 M. Abdessamed RHENZOUR  
 22 Avenue des Nations  
 93420 VILLEPINTE

#### Prélèvement :

Commande ITGA : IT0720-2528  
 Echantillon ITGA : IT072001-18262  
 Reçu au laboratoire le : 13/01/2020

**Réf. Client :** Les informations fournies par le client sont retranscrites dans le tableau ci-dessous.

Commande	13LCL0401--01
Dossier client	13LCL0401--01 - 17 Square P. Merimee - Logement 1 - ESC CL - R+4 77000 MELUN
Echantillon	13LCL0401P001 / LOGEMENTS COLLECTIFS - - - / Cuisine Mur A Enduit Peinture
Description ITGA	Peintures multiples avec couche en toile / Enduit plâtreux blanc en vrac / Matériau gris en vrac

**Préparation :** Effectuée de façon à être représentative de l'échantillon

- Pour une analyse au Microscopie Electronique à Transmission Analytique (META) en fonction de la nature de la prise d'essai :
  - (1)- Broyage en milieu aqueux et récupération des particules sur grilles de microscopie (méthode interne : IT085)
  - (2)- Attaque chimique, broyage et récupération des particules sur grilles de microscopie (méthode interne : IT286)

#### Technique Analytique :

- Microscopie Electronique à Transmission Analytique (parties pertinentes de la norme NF X 43-050) : Morphologie, EDX et diffraction électronique

La détection de fibres d'amiante est garantie si la teneur est supérieure ou égale à 0.1 % en masse.

#### Résultat :

Fraction Analysée	Technique analytique (Méthode de préparation) et date d'analyse	Résultat	Variété d'amiante	Nombre de préparations
▶ Peintures multiples avec couche en toile + enduit plâtreux blanc en vrac non séparable + matériau gris en vrac non séparable	META (1) le 14/01/2020	Amiante non détecté	---	1

Validé par : Florent LE MASSON - Analyste





Parc Edonia - Bât. R - Rue de la Terre Adèle - CS n° 66862  
 35768 SAINT-GREGOIRE CEDEX  
 Tél : 02.99.35.41.41  
 Fax : 02.99.35.41.42  
 www.itga.fr



L'accréditation du COFRAC atteste de la compétence des laboratoires pour les seuls essais couverts par l'accréditation qui sont identifiés par le symbole ▶

**RAPPORT D'ESSAI N° IT072001-18263 EN DATE DU 15/01/2020**  
**RECHERCHE ET IDENTIFICATION D'AMIANTE SUR UN PRELEVEMENT DE MATERIAU**

Ce rapport d'essai ne concerne que les échantillons soumis à l'analyse tels qu'ils ont été reçus au laboratoire.

**Client :**  
 SOCOTEC DIAGNOSTIC - AGENCE VILLEPINTE  
 M. Abdessamed RHENZOUR  
 22 Avenue des Nations  
 93420 VILLEPINTE

**Prélèvement :**  
 Commande ITGA : IT0720-2528  
 Echantillon ITGA : IT072001-18263  
 Reçu au laboratoire le : 13/01/2020

**Réf. Client :** Les informations fournies par le client sont retranscrites dans le tableau ci-dessous.

Commande	13LCL0401--01
Dossier client	13LCL0401--01 - 17 Square P. Merimee - Logement 1 - ESC CL - R+4 77000 MELUN
Echantillon	13LCL0401P002 / LOGEMENTS COLLECTIFS - - - / Débarras Mur D Enduit Peinture plaque de plâtre
Description ITGA	Peinture / Matériau plâtreux blanc / Papier / Matériau plâtreux blanc avec couche cartonnée

**Préparation :** Effectuée de façon à être représentative de l'échantillon  
 - Pour une analyse au Microscope Electronique à Transmission Analytique (META) en fonction de la nature de la prise d'essai :  
 (1) - Broyage en milieu aqueux et récupération des particules sur grilles de microscopie (méthode interne : IT085)  
 (2) - Attaque chimique, broyage et récupération des particules sur grilles de microscopie (méthode interne : IT286)

**Technique Analytique :**  
 - Microscopie Electronique à Transmission Analytique (parties pertinentes de la norme NF X 43-050) ; Morphologie, EDX et diffraction électronique  
 La détection de fibres d'amiante est garantie si la teneur est supérieure ou égale à 0,1 % en masse.

**Résultat :**

Fraction Analysée	Technique analytique (Méthode de préparation) et date d'analyse	Résultat	Variété d'amiante	Nombre de préparations
▶ Peinture + matériau plâtreux blanc non séparable + papier non séparable + matériau plâtreux blanc avec couche cartonnée non séparable	META (1) le 14/01/2020	Amiante non détecté	---	1

Validé par : Florent LE MASSON - Analyste





Parc Edonia - Bât. R - Rue de la Terre Adèle - CS n° 66862  
 35768 SAINT-GREGOIRE CEDEX  
 Tél : 02.99.35.41.41  
 Fax : 02.99.35.41.42  
 www.itga.fr

Accréditation n° 1-5967  
 Liste des sites et portées  
 disponibles sur www.cofrac.fr



L'accréditation du COFRAC atteste de la compétence des laboratoires pour les seuls essais couverts par l'accréditation qui sont identifiés par le symbole ▶

**RAPPORT D'ESSAI N° IT072001-18264 EN DATE DU 15/01/2020**  
**RECHERCHE ET IDENTIFICATION D'AMIANTE SUR UN PRELEVEMENT DE MATERIAU**

Ce rapport d'essai ne concerne que les échantillons soumis à l'analyse tels qu'ils ont été reçus au laboratoire.

**Client :**

SOCOTEC DIAGNOSTIC - AGENCE VILLEPINTE  
 M. Abdessamed RHENZOUR  
 22 Avenue des Nations  
 93420 VILLEPINTE

**Prélèvement :**

Commande ITGA : IT0720-2528  
 Echantillon ITGA : IT072001-18264  
 Reçu au laboratoire le : 13/01/2020

**Réf. Client :** Les informations fournies par le client sont retranscrites dans le tableau ci-dessous.

Commande	13LCL0401--01
Dossier client	13LCL0401--01 - 17 Square P. Merimee - Logement 1 - ESC CL - R+4 77000 MELUN
Echantillon	13LCL0401P003 / LOGEMENTS COLLECTIFS - - - / Chambre 2 Mur A Enduit Peinture béton
Description ITGA	Peintures multiples / Enduit plâtreux blanc en vrac

**Préparation :** Effectuée de façon à être représentative de l'échantillon

- Pour une analyse au Microscopie Electronique à Transmission Analytique (META) en fonction de la nature de la prise d'essai :
  - (1)- Broyage en milieu aqueux et récupération des particules sur grilles de microscopie (méthode interne : IT085)
  - (2)- Attaque chimique, broyage et récupération des particules sur grilles de microscopie (méthode interne : IT286)

**Technique Analytique :**

- Microscopie Electronique à Transmission Analytique (parties pertinentes de la norme NF X 43-050) : Morphologie, EDX et diffraction électronique

La détection de fibres d'amiante est garantie si la teneur est supérieure ou égale à 0.1 % en masse.

**Résultat :**

Fraction Analysée	Technique analytique (Méthode de préparation) et date d'analyse	Résultat	Variété d'amiante	Nombre de préparations
▶ Peintures multiples + enduit plâtreux blanc en vrac non séparable	META (1) le 14/01/2020	Amiante non détecté	---	1

Validé par : Florent LE MASSON - Analyste





Parc Edonia - Bât. R - Rue de la Terre Adèle - CS n° 66862  
35768 SAINT-GREGOIRE CEDEX  
Tél : 02.99.35.41.41  
Fax : 02.99.35.41.42  
www.itga.fr



L'accréditation du COFRAC atteste de la compétence des laboratoires pour les seuls essais couverts par l'accréditation qui sont identifiés par le symbole ▶

**RAPPORT D'ESSAI N° IT072001-18265 EN DATE DU 15/01/2020**  
**RECHERCHE ET IDENTIFICATION D'AMIANTE SUR UN PRELEVEMENT DE MATERIAU**

Ce rapport d'essai ne concerne que les échantillons soumis à l'analyse tels qu'ils ont été reçus au laboratoire.

**Client :**

SOCOTEC DIAGNOSTIC - AGENCE VILLEPINTE  
M. Abdessamed RHENZOUR  
22 Avenue des Nations  
93420 VILLEPINTE

**Prélèvement :**

Commande ITGA : IT0720-2528  
Echantillon ITGA : IT072001-18265  
Reçu au laboratoire le : 13/01/2020

**Réf. Client :** Les informations fournies par le client sont retranscrites dans le tableau ci-dessous.

Commande	13LCL0401--01
Dossier client	13LCL0401--01 - 17 Square P. Merimee - Logement 1 - ESC CL - R+4 77000 MELUN
Echantillon	13LCL0401P004 / LOGEMENTS COLLECTIFS - - - / Chambre 1 Mur B Enduit Peinture béton
Description ITGA	Peintures multiples / Carton / Enduit compact gris en vrac

**Préparation :** Effectuée de façon à être représentative de l'échantillon

- Pour une analyse au Microscope Electronique à Transmission Analytique (META) en fonction de la nature de la prise d'essai :
  - (1)- Broyage en milieu aqueux et récupération des particules sur grilles de microscopie (méthode interne : IT085)
  - (2)- Attaque chimique, broyage et récupération des particules sur grilles de microscopie (méthode interne : IT286)

**Technique Analytique :**

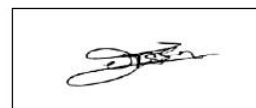
- Microscopie Electronique à Transmission Analytique (parties pertinentes de la norme NF X 43-050) : Morphologie, EDX et diffraction électronique

La détection de fibres d'amiante est garantie si la teneur est supérieure ou égale à 0.1 % en masse.

**Résultat :**

Fraction Analysée	Technique analytique (Méthode de préparation) et date d'analyse	Résultat	Variété d'amiante	Nombre de préparations
▶ Peintures multiples + carton non séparable + enduit compact gris en vrac non séparable	META (1) le 14/01/2020	Amiante non détecté	---	1

Validé par : Florent LE MASSON - Analyste







Parc Edonia - Bât. R - Rue de la Terre Adèle - CS n° 66862  
35768 SAINT-GREGOIRE CEDEX  
Tél : 02.99.35.41.41  
Fax : 02.99.35.41.42  
www.itga.fr

Accréditation n° 1-5967  
Liste des sites et portées disponibles sur www.cofrac.fr



L'accréditation du COFRAC atteste de la compétence des laboratoires pour les seuls essais couverts par l'accréditation qui sont identifiés par le symbole ▶

**RAPPORT D'ESSAI N° IT072001-18266 EN DATE DU 15/01/2020**  
**RECHERCHE ET IDENTIFICATION D'AMIANTE SUR UN PRELEVEMENT DE MATERIAU**

Ce rapport d'essai ne concerne que les échantillons soumis à l'analyse tels qu'ils ont été reçus au laboratoire.

**Client :**

SOCOTEC DIAGNOSTIC - AGENCE VILLEPINTE  
M. Abdessamed RHENZOUR  
22 Avenue des Nations  
93420 VILLEPINTE

**Prélèvement :**

Commande ITGA : IT0720-2528  
Echantillon ITGA : IT072001-18266  
Reçu au laboratoire le : 13/01/2020

**Réf. Client :** Les informations fournies par le client sont retranscrites dans le tableau ci-dessous.

Commande	13LCL0401--01
Dossier client	13LCL0401--01 - 17 Square P. Merimee - Logement 1 - ESC CL - R+4 77000 MELUN
Echantillon	13LCL0401P005 / LOGEMENTS COLLECTIFS - - - / WC Conduits Conduit
Description ITGA	Peintures multiples en vrac / Matériau compact gris en faible quantité

**Préparation :** Effectuée de façon à être représentative de l'échantillon

- Pour une analyse au Microscopie Electronique à Transmission Analytique (META) en fonction de la nature de la prise d'essai :
  - (1)- Broyage en milieu aqueux et récupération des particules sur grilles de microscopie (méthode interne : IT085)
  - (2)- Attaque chimique, broyage et récupération des particules sur grilles de microscopie (méthode interne : IT286)

**Technique Analytique :**

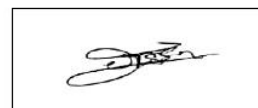
- Microscopie Electronique à Transmission Analytique (parties pertinentes de la norme NF X 43-050) : Morphologie, EDX et diffraction électronique

La détection de fibres d'amiante est garantie si la teneur est supérieure ou égale à 0.1 % en masse.

**Résultat :**

Fraction Analysée	Technique analytique (Méthode de préparation) et date d'analyse	Résultat	Variété d'amiante	Nombre de préparations
▶ Peintures multiples en vrac non séparable + matériau compact gris en faible quantité	META (1) le 14/01/2020	Présence de fibres d'amiante	Chrysotile	1

Validé par : Florent LE MASSON - Analyste





Parc Edonia - Bât. R - Rue de la Terre Adèle - CS n° 66862  
 35768 SAINT-GREGOIRE CEDEX  
 Tél : 02.99.35.41.41  
 Fax : 02.99.35.41.42  
 www.itga.fr



L'accréditation du COFRAC atteste de la compétence des laboratoires pour les seuls essais couverts par l'accréditation qui sont identifiés par le symbole ▶

**RAPPORT D'ESSAI N° IT072001-18267 EN DATE DU 15/01/2020**  
**RECHERCHE ET IDENTIFICATION D'AMIANTE SUR UN PRELEVEMENT DE MATERIAU**

Ce rapport d'essai ne concerne que les échantillons soumis à l'analyse tels qu'ils ont été reçus au laboratoire.

**Client :**

SOCOTEC DIAGNOSTIC - AGENCE VILLEPINTE  
 M. Abdessamed RHENZOUR  
 22 Avenue des Nations  
 93420 VILLEPINTE

**Prélèvement :**

Commande ITGA : IT0720-2528  
 Echantillon ITGA : IT072001-18267  
 Reçu au laboratoire le : 13/01/2020

**Réf. Client :** Les informations fournies par le client sont retranscrites dans le tableau ci-dessous.

Commande	13LCL0401--01
Dossier client	13LCL0401--01 - 17 Square P. Merimee - Logement 1 - ESC CL - R+4 77000 MELUN
Echantillon	13LCL0401P006 / LOGEMENTS COLLECTIFS - - - / Salle d'eau Conduits Conduit
Description ITGA	Peintures multiples / Matériau compact gris en faible quantité en vrac

**Préparation :** Effectuée de façon à être représentative de l'échantillon

- Pour une analyse au Microscopie Electronique à Transmission Analytique (META) en fonction de la nature de la prise d'essai :
  - (1)- Broyage en milieu aqueux et récupération des particules sur grilles de microscopie (méthode interne : IT085)
  - (2)- Attaque chimique, broyage et récupération des particules sur grilles de microscopie (méthode interne : IT286)


**Technique Analytique :**

- Microscopie Electronique à Transmission Analytique (parties pertinentes de la norme NF X 43-050) : Morphologie, EDX et diffraction électronique
- La détection de fibres d'amiante est garantie si la teneur est supérieure ou égale à 0.1 % en masse.

**Résultat :**

Fraction Analysée	Technique analytique (Méthode de préparation) et date d'analyse	Résultat	Variété d'amiante	Nombre de préparations
▶ Peintures multiples + matériau compact gris en faible quantité en vrac non séparable	META (1) le 15/01/2020	Présence de fibres d'amiante	Chrysotile	1

Validé par : Florent LE MASSON - Analyste





Parc Edonia - Bât. R - Rue de la Terre Adèle - CS n° 66862  
 35768 SAINT-GREGOIRE CEDEX  
 Tél : 02.99.35.41.41  
 Fax : 02.99.35.41.42  
 www.itga.fr

Accréditation n° 1-5967  
 Liste des sites et portées  
 disponibles sur www.cofrac.fr



L'accréditation du COFRAC atteste de la compétence des laboratoires pour les seuls essais couverts par l'accréditation qui sont identifiés par le symbole ▶

**RAPPORT D'ESSAI N° IT072001-18268 EN DATE DU 15/01/2020**  
**RECHERCHE ET IDENTIFICATION D'AMIANTE SUR UN PRELEVEMENT DE MATERIAU**

Ce rapport d'essai ne concerne que les échantillons soumis à l'analyse tels qu'ils ont été reçus au laboratoire.

**Client :**

SOCOTEC DIAGNOSTIC - AGENCE VILLEPINTE  
 M. Abdessamed RHENZOUR  
 22 Avenue des Nations  
 93420 VILLEPINTE

**Prélèvement :**

Commande ITGA : IT0720-2528  
 Echantillon ITGA : IT072001-18268  
 Reçu au laboratoire le : 13/01/2020

**Réf. Client :** Les informations fournies par le client sont retranscrites dans le tableau ci-dessous.

Commande	13LCL0401--01
Dossier client	13LCL0401--01 - 17 Square P. Merimee - Logement 1 - ESC CL - R+4 77000 MELUN
Echantillon	13LCL0401P007 / LOGEMENTS COLLECTIFS - - - / Salle d'eau Mur C Faience 1
Description ITGA	Peinture / Carrelage / Colle blanche / Joint cassant

**Préparation :** Effectuée de façon à être représentative de l'échantillon

- Pour une analyse au Microscopie Electronique à Transmission Analytique (META) en fonction de la nature de la prise d'essai :
  - (1)- Broyage en milieu aqueux et récupération des particules sur grilles de microscopie (méthode interne : IT085)
  - (2)- Attaque chimique, broyage et récupération des particules sur grilles de microscopie (méthode interne : IT286)

**Technique Analytique :**

- Microscopie Electronique à Transmission Analytique (parties pertinentes de la norme NF X 43-050) : Morphologie, EDX et diffraction électronique

La détection de fibres d'amiante est garantie si la teneur est supérieure ou égale à 0.1 % en masse.

**Résultat :**

Fraction Analysée	Technique analytique (Méthode de préparation et date d'analyse)	Résultat	Variété d'amiante	Nombre de préparations
▶ Peinture	META (1) le 15/01/2020	Amiante non détecté	---	1
▶ Carrelage	META (1) le 15/01/2020	Amiante non détecté	---	1
▶ Colle blanche	META (1) le 15/01/2020	Amiante non détecté	---	1
▶ Joint cassant	META (1) le 15/01/2020	Amiante non détecté	---	1

Validé par : Florent LE MASSON - Analyste



La reproduction de ce rapport d'essai n'est autorisée que sous sa forme intégrale ; ce rapport ne doit pas être reproduit partiellement sans l'approbation du laboratoire. Sauf demande particulière et écrite du client, les échantillons sont conservés pendant 6 mois et les rapports pendant 2 ans.

DTA 164 rev 16

Page 1 / 1



Parc Edonia - Bât. R - Rue de la Terre Adèle - CS n° 66862  
 35768 SAINT-GREGOIRE CEDEX  
 Tél : 02.99.35.41.41  
 Fax : 02.99.35.41.42  
 www.itga.fr

Accréditation n° 1-5967  
 Liste des sites et portées  
 disponibles sur www.cofrac.fr



L'accréditation du COFRAC atteste de la compétence des laboratoires pour les seuls essais couverts par l'accréditation qui sont identifiés par le symbole ▶

**RAPPORT D'ESSAI N° IT072001-18269 EN DATE DU 15/01/2020**  
**RECHERCHE ET IDENTIFICATION D'AMIANTE SUR UN PRELEVEMENT DE MATERIAU**

Ce rapport d'essai ne concerne que les échantillons soumis à l'analyse tels qu'ils ont été reçus au laboratoire.

**Client :**

SOCOTEC DIAGNOSTIC - AGENCE VILLEPINTE  
 M. Abdessamed RHENZOUR  
 22 Avenue des Nations  
 93420 VILLEPINTE

**Prélèvement :**

Commande ITGA : IT0720-2528  
 Echantillon ITGA : IT072001-18269  
 Reçu au laboratoire le : 13/01/2020

**Réf. Client :** Les informations fournies par le client sont retranscrites dans le tableau ci-dessous.

Commande	13LCL0401--01
Dossier client	13LCL0401--01 - 17 Square P. Merimee - Logement 1 - ESC CL - R+4 77000 MELUN
Echantillon	13LCL0401P008 / LOGEMENTS COLLECTIFS - - - / Salle d'eau Plafond Enduit Peinture béton
Description ITGA	Peintures multiples avec couche en toile

**Préparation :** Effectuée de façon à être représentative de l'échantillon

- Pour une analyse au Microscope Electronique à Transmission Analytique (META) en fonction de la nature de la prise d'essai :
  - (1)- Broyage en milieu aqueux et récupération des particules sur grilles de microscopie (méthode interne : IT085)
  - (2)- Attaque chimique, broyage et récupération des particules sur grilles de microscopie (méthode interne : IT286)

**Technique Analytique :**

- Microscopie Electronique à Transmission Analytique (parties pertinentes de la norme NF X 43-050) : Morphologie, EDX et diffraction électronique

La détection de fibres d'amiante est garantie si la teneur est supérieure ou égale à 0.1 % en masse.

**Résultat :**

Fraction Analysée	Technique analytique (Méthode de préparation) et date d'analyse	Résultat	Variété d'amiante	Nombre de préparations
▶ Peintures multiples avec couche en toile	META (1) le 14/01/2020	Amiante non détecté	---	1

Validé par : Florent LE MASSON - Analyste



# ATTESTATION(S)

Votre Assurance  
▶ RC PRESTATAIRES



Assurance et Banque

ATTESTATION

SOCOTEC DIAGNOSTIC  
21 ROUTE D'ALBERT  
62450 AVESNES LES BAPAUME

COURTIER  
VD ASSOCIES  
81 BOULEVARD PIERRE PREMIER  
33110 LE BOUSCAT  
Tél : 05 56 30 95 75  
Fax : 08 97 50 56 06  
Email : CONTACT@VDASSOCIES.FR  
Portefeuille : 0201478984

Vos références :

Contrat n° 10158549604  
Client n° 0626089020

AXA France IARD, atteste que :

**SOCOTEC DIAGNOSTIC  
21 ROUTE D'ALBERT  
62450 AVESNES LES BAPAUME**

est titulaire d'un contrat d'assurance N° 10158549604 ayant pris effet le 01/03/2018.  
Ce contrat garantit les conséquences pécuniaires de la Responsabilité Civile pouvant lui incomber du fait de l'exercice des activités de **DIAGNOSTICS TECHNIQUES IMMOBILIERS** suivantes :

**AMIANTE :**  
ETAT MENTIONNANT LA PRESENCE OU L'ABSENCE DE MATERIAUX CONTENANT DE L'AMIANTE  
DIAGNOSTIC TECHNIQUE AMIANTE  
DIAGNOSTIC AMIANTE PARTIES PRIVATIVES  
CONTROLE PERIODIQUE ( AMIANTE )  
CONTROLE VISUEL APRES TRAVAUX ( PLOMB - AMIANTE )  
REPERAGE AMIANTE AVANT/ APRES TRAVAUX ET DEMOLITION  
REPERAGE AMIANTE ET D'HAP SUR SURFACE BITUMEE ET ENROBES

**PLOMB :**  
DIAGNOSTIC PLOMB DANS L'EAU  
CONSTAT DES RISQUES D'EXPOSITION AU PLOMB ( CREP )  
DIAGNOSTIC DE RISQUE D'INTOXICATION AU PLOMB DANS LES PEINTURES ( DRIPP )  
RECHERCHE DE PLOMB AVANT TRAVAUX / DEMOLITION

**ETAT PARASITAIRE :**  
ETAT RELATIF A LA PRESENCE DE TERMITES  
ETAT PARASITAIRE ( MERULES, VRILLETES, LYCTUS )  
INFORMATION SUR LA PRESENCE DE RISQUE DE MERULE ( LOI ALUR )

**MESURES :**  
MESURAGE LOI CARREZ ET LOI BOUTIN  
CALCULS DES MILLIEMES -TANTIEMES DE COPROPRIETE ET REALISATION DE PLANS ASSOCIES SELON LES TEXTES SUIVANTS : LOI

101585496040020

AXA France IARD SA

Société anonyme au capital de 214 799 030 Euros  
Siège social : 313, Terrasses de l'Arche - 92727 Nanterre Cedex 722 057 460 R.C.S. Nanterre  
Entreprise régie par le Code des assurances - TVA intracommunautaire n° FR 14 722 057 460  
Opérations d'assurances exonérées de TVA - art. 263-C CGI - sauf pour les garanties portées par AXA Assistance

1/2

65-557 DU 10 JUILLET 1965, DECRET 67-223 DU 17 MARS 1967, DECRET 2004- 479 du 27 mai 2004 ET SUIVANTS FIXANT LE STATUT DE LA COPROPRIETE DES IMMEUBLES BATIS.

AUTRES :

ETAT DE L'INSTALLATION INTERIEURE DE GAZ

ETAT DES RISQUES NATURELS, MINIERES ET TECHNOLOGIQUES ( ENRNMT )

ESRIS (ETAT DES SERVITUDES RISQUES ET D'INFORMATION SUR LES SOLS)

ERP (ETAT DES RISQUES ET POLLUTIONS)

DIAGNOSTIC DE PERFORMANCE ENERGETIQUE

DPE INDIVIDUEL POUR MAISONS INDIVIDUELLES, APPARTEMENTS ET LOTS TERTIAIRES AFFECTES A DES IMMEUBLES A USAGE

PRINCIPAL D'HABITATION, AINSI QUE LES ATTESTATIONS DE PRISE EN COMPTE DE LA REGLEMENTATION THERMIQUE.

ETAT DE L'INSTALLATION INTERIEURE D'ELECTRICITE.

ETUDE REGLEMENTATION THERMIQUE 2005 ET 2012.

DOCUMENT ETABLI A L'ISSUE DU CONTROLE DES INSTALLATIONS D'ASSAINISSEMENT NON COLLECTIF

DIAGNOSTIC ASSAINISSEMENT AUTONOME ET COLLECTIF

ETAT DES LIEUX LOCATIFS

DIAGNOSTIC DE SECURITE PISCINE

CERTIFICAT DE DECENCE ET CERTIFICAT DE TRAVAUX DE REHABILITATION

DIAGNOSTIC POUR OBTENTION DE PRET A TAUX ZERO

INFILTROMETRIE-MESURES DE PERMEABILITE DU BATIMENT ET DES RESEAUX AERAIQUES

THERMOGRAPHIE INFRAROUGE

DIAGNOSTIC RADON : DANS TOUS TYPES DE BATIMENTS.

DIAGNOSTIC DANS LE CADRE DE LA LOI SRU AVANT MISE EN COPROPRIETE

DIAGNOSTIC DECHETS DE CHANTIER – ARTICLES R 111-43 A R 111-49 DU CODE DE LA CONSTRUCTION ET DE L'HABITATION

DOCUMENT UNIQUE D'EVALUATION DES RISQUES COPROPRIETE - Articles L 230-2, III, R 230-1 DU CODE DU TRAVAIL

DIAGNOSTIC TECHNIQUE GLOBAL (DTG ) POUR LES COPROPRIETES - LOI N° 2014-366 POUR L'ACCES AU LOGEMENT ET UN

URBANISME RENOVE « ALUR », A L'EXCLUSION DE MISSIONS RELEVANT D'UN PROFESSIONNEL DE LA VENTE OU DE LA LOCATION

DE BIENS IMMOBILIERS.

DIAGNOSTIC ACCESSIBILITE HANDICAPES

EXPERTISE EN VALEUR VENALE ET LOCATIVE ( SOUS RESERVE D'OBTENTION DE FORMATION )

ETAT DESCRIPTIF DE DIVISION

CENTRE DE FORMATION

MESURES D'EMPOUSSIEREMENT AMIANTE AVEC STRATEGIE D'ECHANTILLONAGE

DIAGNOSTIC QUALITE DE L'AIR INTERIEUR

VERIFICATION PERIODIQUE ET INITIALE DES INSTALLATIONS ELECTRIQUES

VERIFICATION PERIODIQUE ET INITIALE DES INSTALLATIONS DE GAZ

VERIFICATION PERIODIQUE ET INITIALE DES ENGINES DE LEVAGE ET DE CHANTIER

DIAGNOSTIC SECURITE INCENDIE

CONTROLE DE SECURITE DES AIRES DE JEUX

RECHERCHE DE METAUX LOURDS SUR TOUS TYPES D'OUVRAGES ET DE BÂTIMENTS

La garantie Responsabilité civile professionnelle s'exerce à concurrence de 5.000.000 € par sinistre et par année d'assurance.

La présente attestation ne peut engager l'Assureur au-delà des limites et conditions du contrat auquel elle se réfère.

La présente attestation est valable pour la période du 01/01/2020 au 31/12/2020 sous réserve des possibilités de suspension ou de résiliation en cours d'année d'assurance pour les cas prévus par le Code des Assurances ou le contrat.

Fait à PARIS le 02 Janvier 2020

Pour la société :



AXA France IARD SA

Société anonyme au capital de 214 799 030 Euros

Siège social : 313, Terrasses de l'Arche - 92727 Nanterre Cedex 722 057 460 R.C.S. Nanterre

Entreprise régie par le Code des assurances - TVA Intracommunautaire n° FR 14 722 057 460

Opérations d'assurances exonérées de TVA - art. 261-C CGI - sauf pour les garanties portées par AXA Assistance

2/2

# CERTIFICAT DE COMPETENCES



# CERTIFICAT

DE COMPETENCES

## Diagnosticqueur immobilier certifié

DEKRA CERTIFICATION SAS certifie que Monsieur

**Abdessamad RHENZOUR**

est titulaire du certificat de compétences N° DTI3342 pour :

	DU	AU
- Constat de Risque d'Exposition au Plomb	21/11/2017	20/11/2022
- Diagnostic amiante sans mention	23/11/2017	22/11/2022
- Etat relatif à la présence de termites (France Métropolitaine)	22/11/2017	21/11/2022
- Diagnostic de performance énergétique	04/12/2017	03/12/2022
- Etat relatif à l'installation intérieure de gaz	04/12/2017	03/12/2022
- Etat relatif à l'installation intérieure d'électricité	04/12/2017	03/12/2022

Ces compétences répondent aux exigences de compétences définies en vertu du code de la construction et de l'habitation (art. L.271-4 et suivants, R.271-1 et suivants ainsi que leurs arrêtés d'application\*) pour les diagnostics réglementaires. La preuve de conformité a été apportée par l'évaluation de certification. Ce certificat est valable à condition que les résultats des divers audits de surveillance soient pleinement satisfaisants.

\* Arrêté du 21 novembre 2006 relatif aux critères de certification des compétences des personnes physiques opérant des constatations de risque d'exposition au plomb, ou agréées pour réaliser des diagnostics plomb dans les immeubles d'habitation et les critères d'accréditation des organismes de certification modifiés par l'arrêté du 7 décembre 2011 ; Arrêté du 25 juillet 2016 relatif aux critères de certification des personnes physiques opérant des constatations de risque d'exposition au plomb, ou agréées pour réaliser des diagnostics plomb dans les immeubles d'habitation et les critères d'accréditation des organismes de certification ; Arrêté du 30 octobre 2006 relatif aux critères de certification des personnes physiques réalisant l'état relatif à la présence de termites dans le bâtiment et les critères d'accréditation des organismes de certification modifiés par les arrêtés des 14 décembre 2009 et du 7 décembre 2011 ; Arrêté du 18 octobre 2006 relatif aux critères de certification des personnes physiques réalisant le diagnostic de performance énergétique et les critères de certification des personnes physiques réalisant l'état de l'installation intérieure de gaz et les critères d'accréditation des organismes de certification modifiés par les arrêtés des 08 décembre 2009 et du 13 décembre 2011 ; Arrêté du 8 avril 2007 relatif aux critères de certification des personnes physiques réalisant l'état de l'installation intérieure d'électricité et les critères d'accréditation des organismes de certification modifiés par les arrêtés des 14 décembre 2009 et 13 décembre 2011 ; Arrêté du 8 juillet 2008 relatif aux critères de certification des personnes physiques réalisant l'état de l'installation intérieure d'électricité et les critères d'accréditation des organismes de certification modifiés par les arrêtés des 10 décembre 2009 et 2 décembre 2011.



Le Directeur Général, Yvan MAINGUY  
Bagneux, le 04/12/2017



Numéro d'accréditation :  
4-0081  
Portée disponible  
sur [www.cofrac.fr](http://www.cofrac.fr)

DEKRA Certification SAS \* 5 avenue Garlande - F92220 Bagneux \* [www.dekra-certification.fr](http://www.dekra-certification.fr)

Scanned by CamScanner

PLANCHE DE REPÉRAGE	Zone : R+4	Vue de dessus
Auteur : RHENZOUR Abdessamad	Bien : 13LCL0401 - 17 Square P. Merimee - Logement 1 - ESC CL - R+4 77000 MELUN	Chaque support/équipement identifié a fait l'objet d'un sondage par le technicien





	Cloisons Plaques de plâtre
	Murs Bois
	Murs Brique
	Murs périphériques / Plaques de plâtre
	Murs carreaux de plâtre
	Murs Béton / Enduit
	Murs porteurs et/ou mur de refend / Plaques de plâtre
	Murs périphériques / Doublage (plaque de plâtre + isolant)
	Torchis
	Murs Amiantés
	Murs Brique / Enduit
	Murs Brique plâtrière
	Murs Pierre
	

	Murs amiantés
	Prélèvements de sol amianté
	Prélèvements de sol non amiantés
	Prélèvements de plafond amiantés
	Prélèvements de plafond non amiantés
	Prélèvements de mur amiantés
	Prélèvements de mur non amiantés
	Autres types de prélèvements amiantés
	Autres types de prélèvements non amiantés
	Sols amiantés
	Plafonds amiantés
	Sols et plafonds amiantés
	Conduits amiantés
	Conduits non amiantés